



Domus ! Aurea

GUIA DE USO

Εμπειρισμός μας!

@domus.aureas



SUMÁRIO

1. Cadastro :

1.1 Criar um Usuário Família

1.2 Criar um Usuário Educador

2. Configurando sua Família:

2.1 Criar um Usuário Filhos

2.2 Configurando seu Perfil

3. Busca Educadores

4. Vinculando Educadores

5. Registros

6. Suporte e Atendimento



1- CADASTRO

1.1. CRIAR UM USUÁRIO FAMÍLIA

- Acesse: www.domusaurea.app.br
- Escolha a opção: criar conta.
- Preencha os campos com suas informações de login.
- Selecione a opção "Conta Família".

DOMUS AUREA

E-mail

Senha

Esqueceu sua senha?

Entrar

Criar conta

Bem-vindo(a) à criação da sua conta.

Criar uma conta na plataforma é fácil e rápido. Primeiro vamos configurar o seu acesso, com e-mail e senha.

Nome

Sobrenome

E-mail

Senha

Confirmar senha

Continuar →

Já tenho uma conta

Olá, Chiara!

Agora precisamos saber se você vai usar a plataforma como família ou educador.

Famílias cadastram seus filhos na plataforma, possuindo total controle sobre eles, usufruindo de todas as funções. Além disso, gerenciam quais Educadores e Tutores têm acesso aos seus filhos.

Educadores oferecem seus serviços na plataforma, e poderão ser contratados pelas Famílias. Mediante aprovação, poderão acessar partes específicas do diário de bordo de uma criança, e serão avaliados publicamente pelas Famílias.

Qual tipo de conta você quer?

Conta Família Conta Educador

Continuar →

Voltar

@domus.aureas



- Preencha os campos com suas informações pessoais.
- Selecione "Criar Nova", caso você esteja cadastrando uma nova família na Plataforma Domus Aurea.

Configurando seu perfil

Foto de perfil

Clique no ícone para adicionar uma foto de perfil (opcional)

Data de Nascimento

Função Familiar

Sexo

Telefone celular

Declaro que li e concordo com os Termos e Condições de uso da Plataforma Domus Aurea

Continuar →

Voltar

Configuração da Conta Família

Você quer criar uma nova Conta Família ou entrar em uma existente?

Criar nova Entrar em existente

FAMÍLIA Nome de exibição

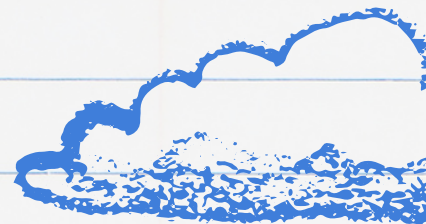
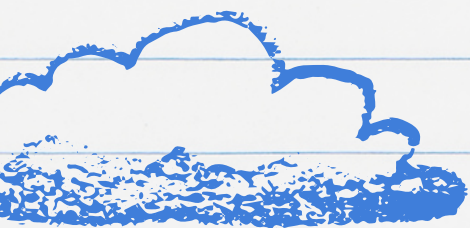
Foto da Família

Enviar

Concluir ✓

Voltar

@domus.aureas





- Selecione "Entrar em existente", caso sua família já esteja cadastrada na Plataforma Domus Aurea.
- Cole o "Código da Família" e espere a autorização do Administrador da família.

Configuração da Conta Família

Você quer criar uma nova Conta Família ou entrar em uma existente?

Criar nova Entrar em existente

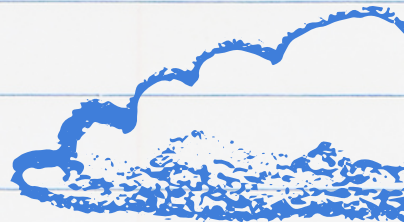
Código de Família

Peça para um pai, mãe ou administrador da família desejada informar qual o **Código de Família**. É possível encontrá-lo na página **Família** no botão **Código de Família** à direita do nome de exibição

Concluir ✓

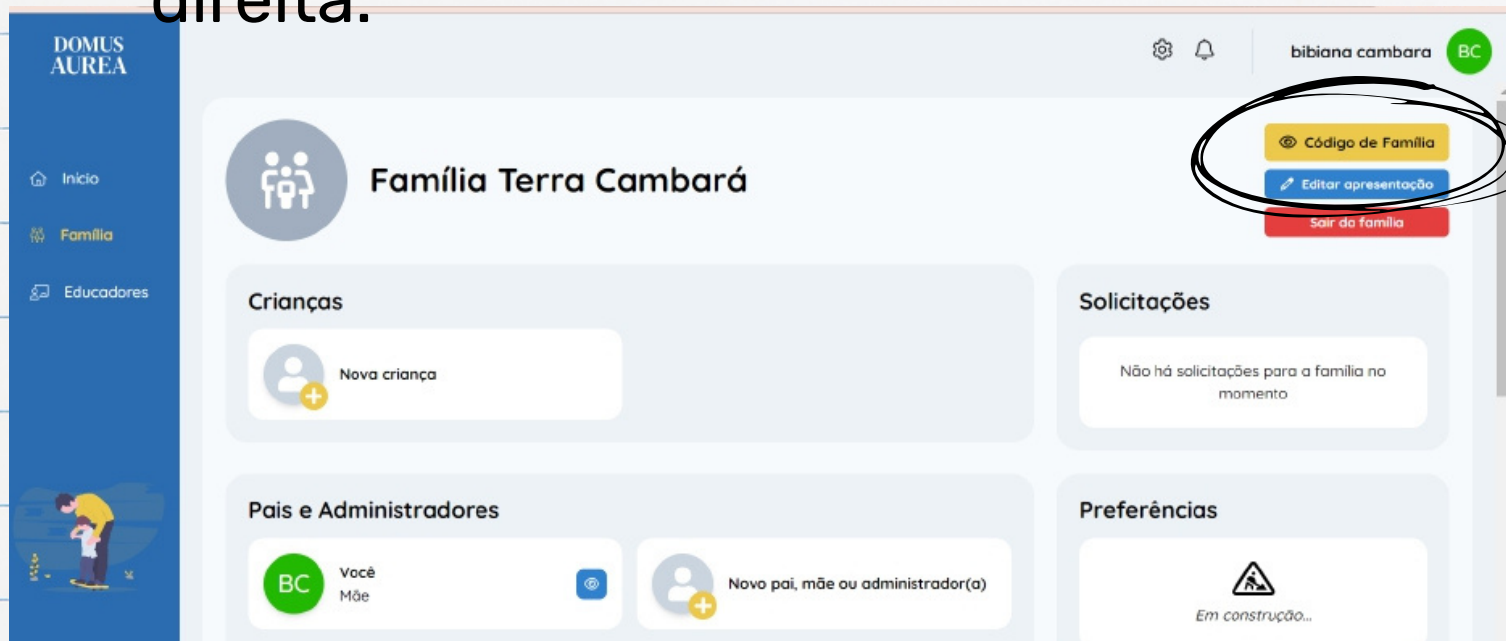
Voltar

@domus.aureas





- Para acessar o "Código da Família", entre no perfil do Administrador da família.
- Entre na página "Família".
- Copie o código que está no canto superior direito da tela.
- Aceite a solicitação que aparecerá na direita.



Tudo pronto! Verifique seu email e usufrua do melhor que a Plataforma Domus Aurea pode te oferecer!

@domus.aureas



1- CADASTRO

1.2 CRIAR UM USUÁRIO EDUCADOR

- Acesse: www.domusaurea.app.br
- Escolha a opção: criar conta.
- Preencha os campos com suas informações de login.
- Selecione a opção "Conta Educador".

DOMUS AUREA

E-mail

Senha

Esqueceu sua senha?

Entrar

Criar conta

Bem-vindo(a) à criação da sua conta.

Criar uma conta na plataforma é fácil e rápido. Primeiro vamos configurar o seu acesso, com e-mail e senha.

Nome

Sobrenome

E-mail

Senha

Confirmar senha

Continuar →

Já tenho uma conta

Olá, Chiara!

Agora precisamos saber se você vai usar a plataforma como família ou educador.

Famílias cadastram seus filhos na plataforma, possuindo total controle sobre eles, usufruindo de todas as funções. Além disso, gerenciam quais Educadores e Tutores têm acesso aos seus filhos.

Educadores oferecem seus serviços na plataforma, e poderão ser contratados pelas Famílias. Mediante aprovação, poderão acessar partes específicas do diário de bordo de uma criança, e serão avaliados publicamente pelas Famílias.

Qual tipo de conta você quer?

Conta Família Conta Educador

Continuar →

Voltar

@domus.aureas



- Preencha os campos com suas informações pessoais.
- Preencha o seu currículo. Ele ficará visível para todos que procurarem seu nome.

Configurando seu perfil

Foto de perfil

Clique no ícone para adicionar uma foto de perfil (opcional)

Data de Nascimento

Função Familiar

Sexo

Telefone celular

Declaro que li e concordo com os Termos e Condições de uso da Plataforma Domus Aurea

Continuar →

Voltar

Configurando perfil de educador

Crie agora um perfil detalhando sua formação, experiência e método. Esse perfil será público e todos poderão vê-lo.

Você poderá editar essas informações depois

Qualificações (uma por linha - no mínimo uma)

Uma formação, curso, experiência...

Outra qualificação...

Domínio de um método...

Mais uma formação, curso, experiência...

E uma última...

Apresentação pessoal

Apartir desse ícone entre cada assunto para confirmá-lo.

São palavras-chave pelas quais você será encontrado. Família buscarda por esses assuntos para localizar você. Use com inteligência!

Modalidade de trabalho

Cidade(s) que atende/mora

Concluir ✓

Voltar

Tudo pronto, oioi!

Ir para plataforma

Tudo pronto! Verifique seu email e usufrua do melhor que a Plataforma Domus Aurea pode te oferecer!

@domus.aureas

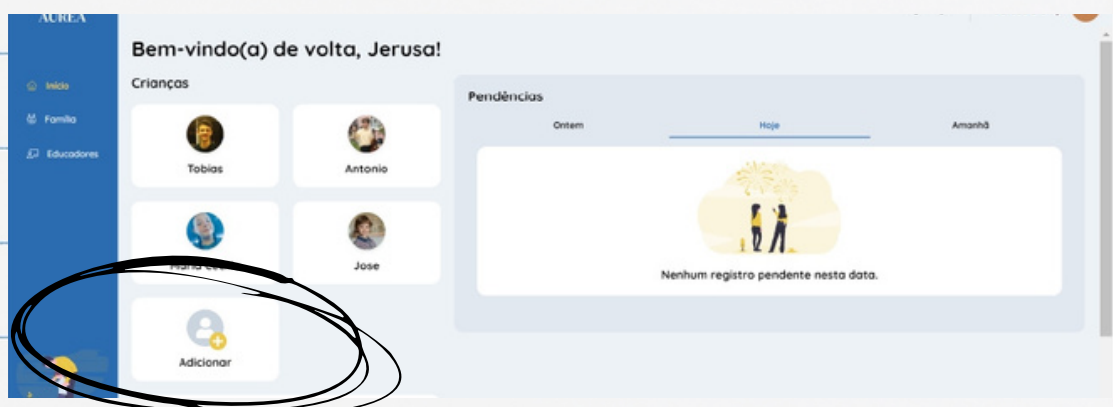


2- CONFIGURANDO SUA CONTA

2.1 CRIAR UM USUÁRIO FILHOS



- Acesse: www.domusaurea.app.br
- Entre em sua conta com login e senha.
- Na página inicial, selecione "Adicionar".
- Preencha as informações pessoais do seu filho.



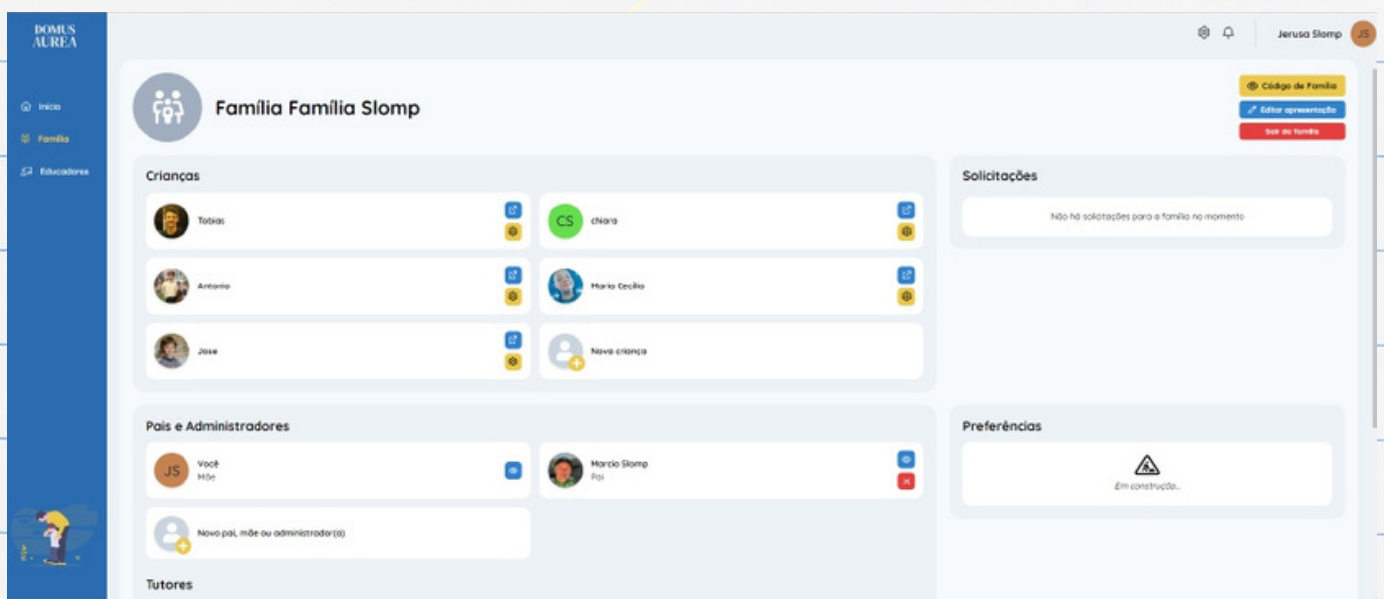
**Somente você, e quem você autorizar
terá acesso às informações de seus
filhos!**



2- CONFIGURANDO SUA CONTA

2.2 CONFIGURANDO SEU PERFIL

- Acesse: www.domusaurea.app.br
- Entre em sua conta com login e senha.
- Na página "Família", você terá a opção de editar as suas informações e as de seus filhos.



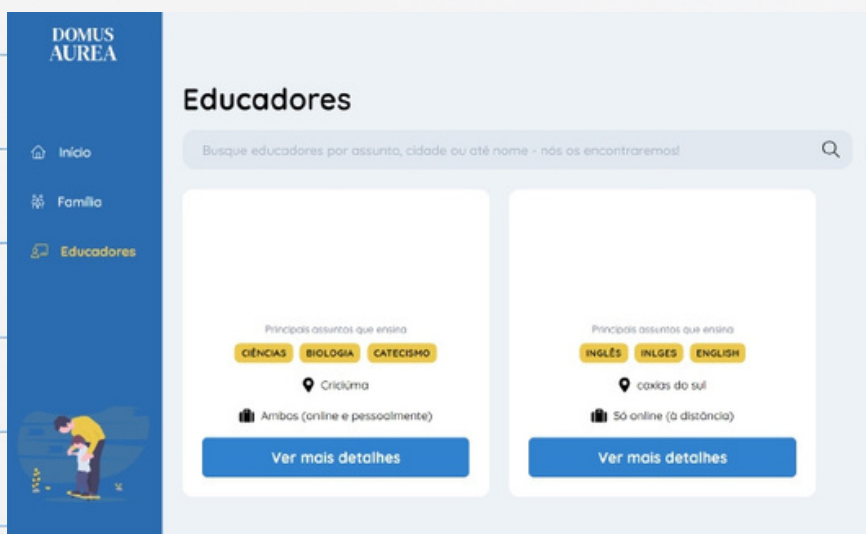
@domus.aureas



3- BUSCA EDUCADORES

Uma das principais funcionalidades da Plataforma Domus Aurea é conectar famílias a educadores. Para tanto, utilize a aba "Busca Educadores". Acessá-la é muito simples, siga o passo a passo abaixo!

- Acesse: www.domusaurea.app.br
- Entre em sua conta com login e senha.
- Na página "Educadores", você terá a opção de pesquisar professores e profissionais por assunto, cidade ou nome.



@domus.aureas



4- VINCULANDO EDUCADORES

- Acesse: www.domusaurea.app.br
- Entre em sua conta com login e senha.
- Na página "Educadores", você terá a opção de pesquisar professores e profissionais por assunto, cidade ou nome.
- Selecione o educador que você deseja vincular.
- Copie seu código de usuário.
- Na página "Família", cole o código de usuário do educador na aba "Novo Educador".
- Entre em "Configurar" e selecione o(s) filho(s), o tipo e o assunto que o educador terá acesso.

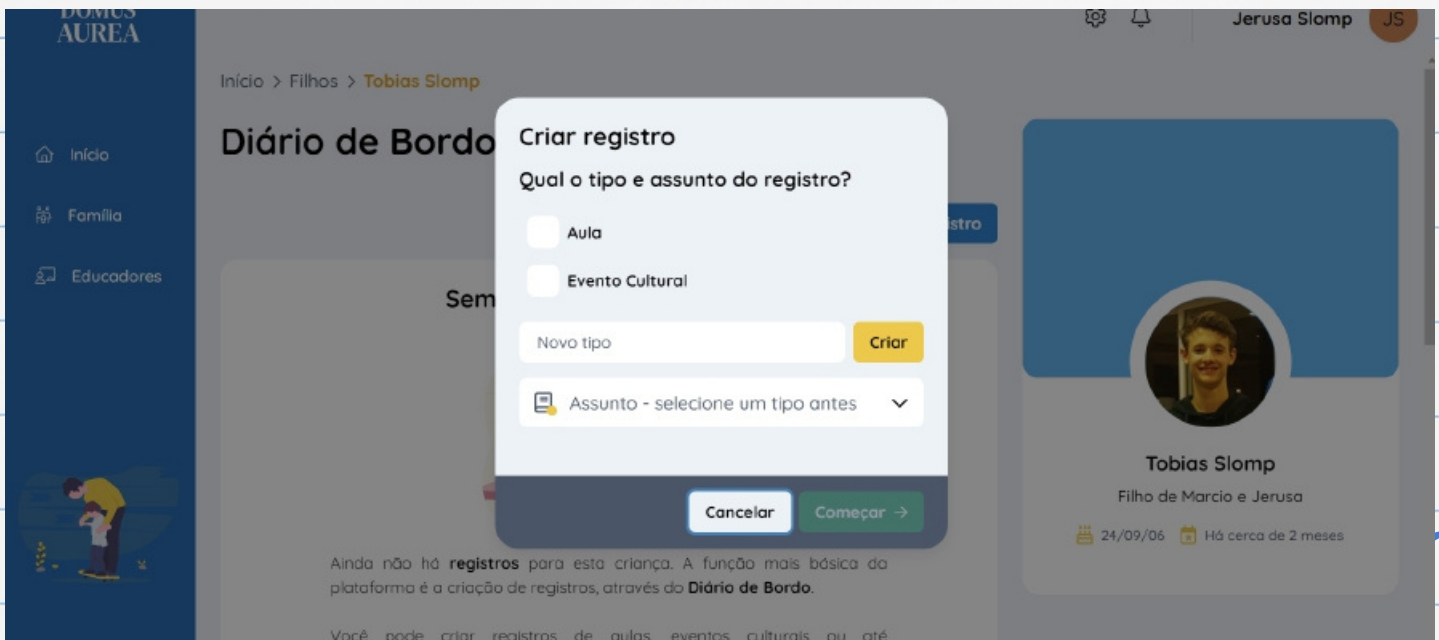
Somente os tipos e assuntos que você vincular serão visíveis para o educador vinculado.

@domus.aureas



5- REGISTROS

- Acesse: www.domusaurea.app.br
- Entre em sua conta com login e senha.
- Na página "Família", selecione o filho que você deseja adicionar registros.
- Selecione "novo registro".
- Preencha os campos conforme o evento, aula ou atividade que está sendo registrada.



@domus.aureas

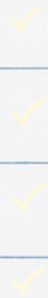


- Os registros criados como "registros recorrentes" serão mostrados na página inicial todos os dias para os quais forem programados. Seu status estará "pendente" e cabe a você mudar o status para "realizado", acrescentando mais informações.
- Se o educador correspondente aquele registro estiver vinculado à sua família, ele poderá criar registros e ser mencionado em registros criados pelos administradores.
- Outra utilidade do "registros" é "avaliações/comentários". Funciona como um *chat online* entre o educador correspondente aquele registro e os administradores da criança.



6- SUPORTE E ATENDIMENTO

Acesse nossos canais de atendimento:
suporte@domusaurea.net.br



@domus.aureas

